



# Industrial Ethernet Gateway

NT 151-RE-RE



## Gateway Industrial Ethernet

- Capacidade Multi protocolos;
- Pode trocar o protocol c/ download de firmware;
- Suporta PROFINET, EtherCAT, SERCOS, POWERLINK and EtherNet/IP;
- Escravo sempre na rede primária;
- Mestre ou escravo no lado da rede secundária;



---

Mesmo conceito do atual NetTap 100



## Hardware

- 2 portas Industrial Ethernet por protocolo (4xRJ45)
- 2 controladores netX100 e netX51
- Porta Mini USB conectada ao netX100
- Slot para cartão de memória SD
- LED de diagnóstico
- Temperatura de operação -20°C to 60°C
- Tensão de entrada 18V ~ 30V DC



---

100% mesma função do NT 100



## Software

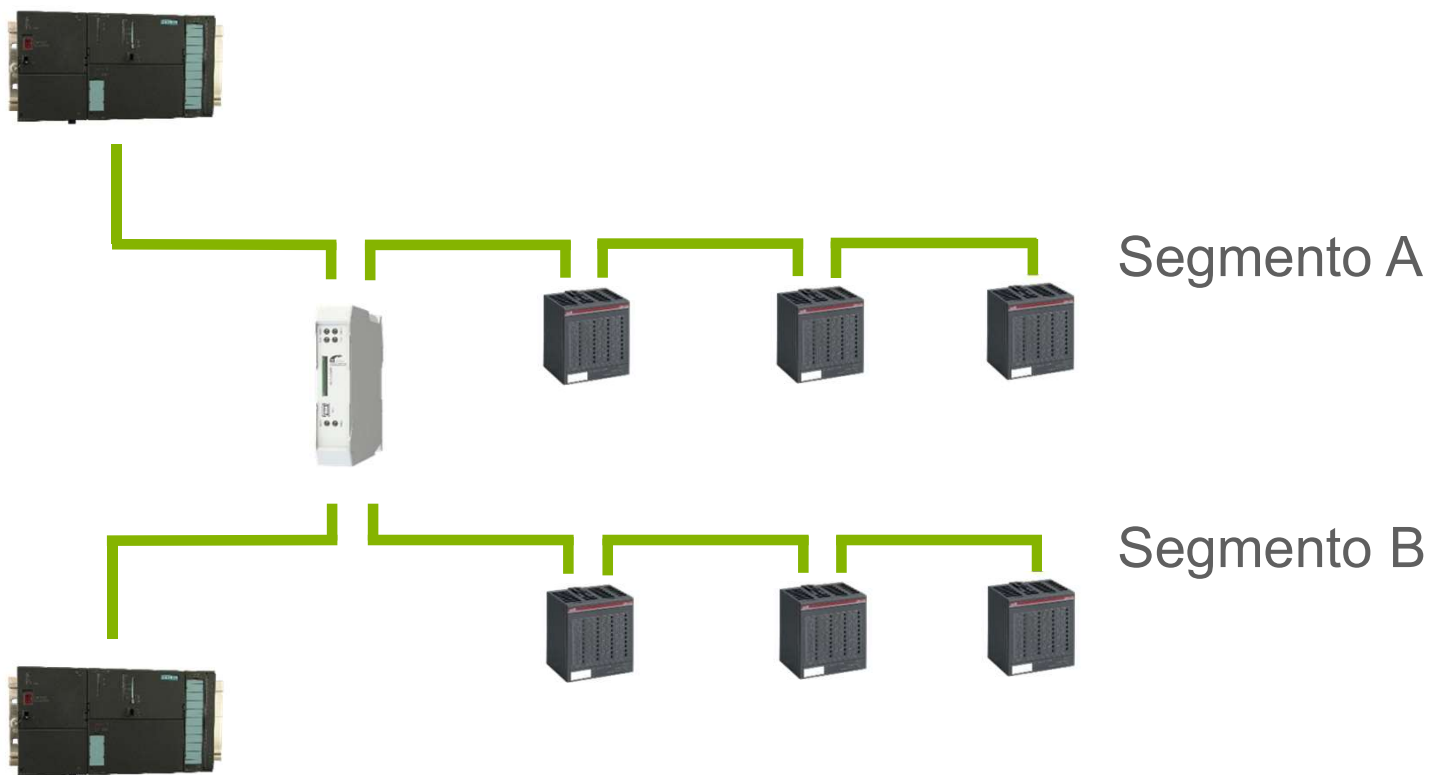
- 2 Configuração pela porta USB
- Troca de dados interno de E/S no modo cíclico
- Pode ser carregado / recuperado / alterado on-site via cartão de memória
- É 100% compatível o software com o gateway NT 100
- Utiliza licença Master para exercer função de Mestre da rede



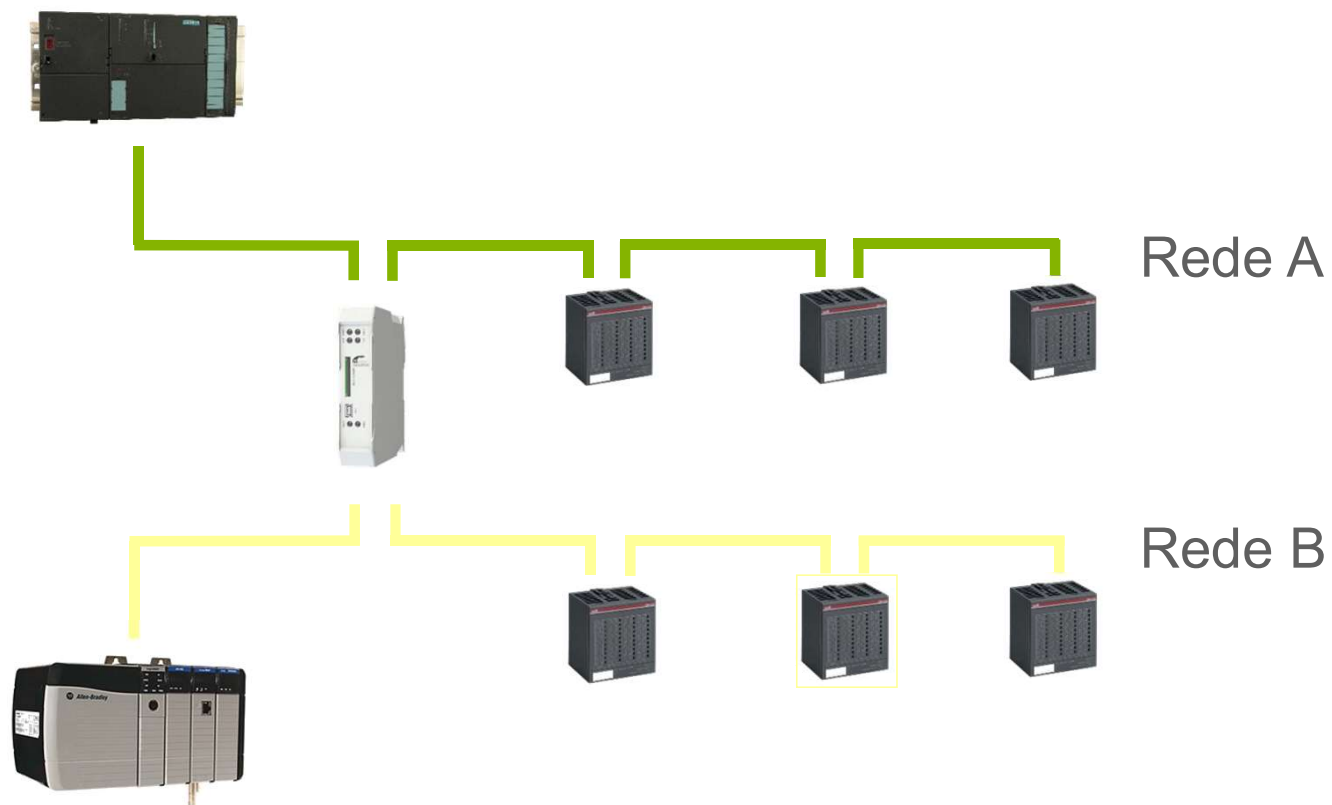
Nada para aprender... o mesmo que o NT-100



## Segment coupling



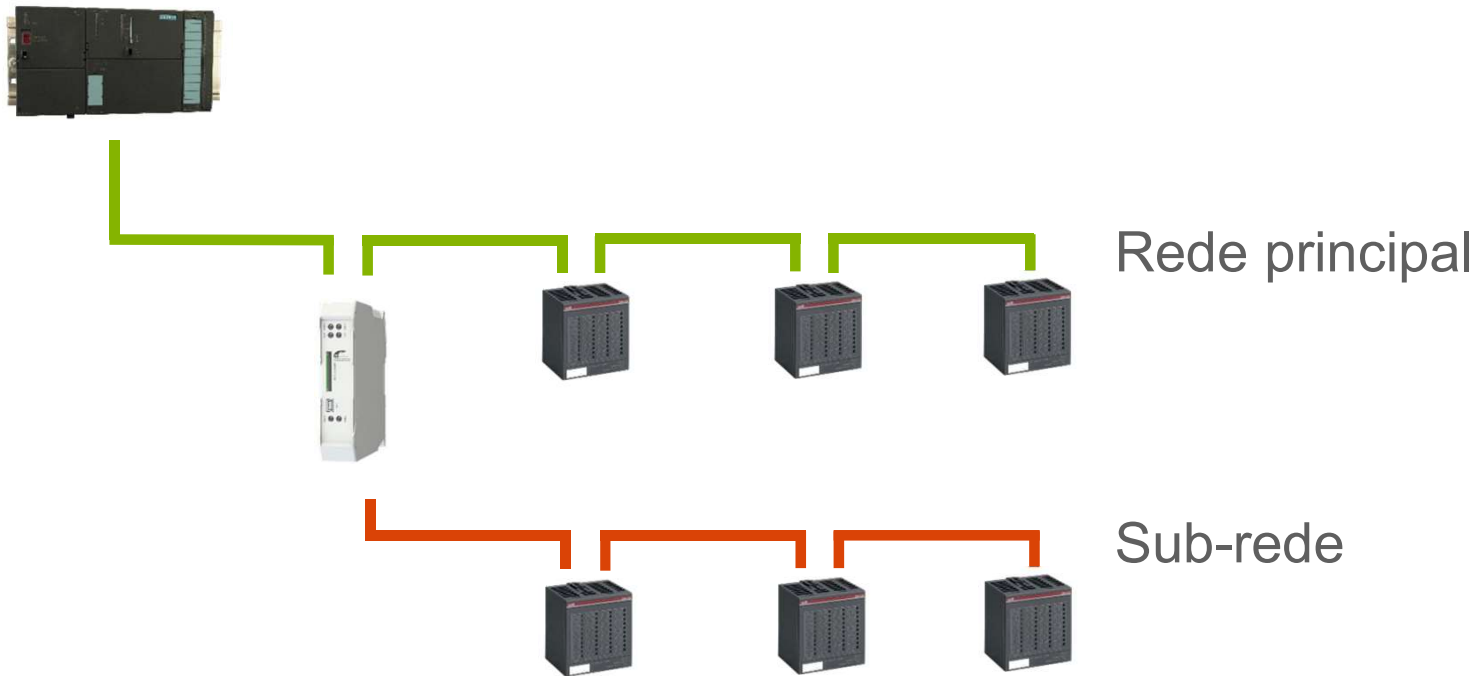
# Network coupling



Rede A

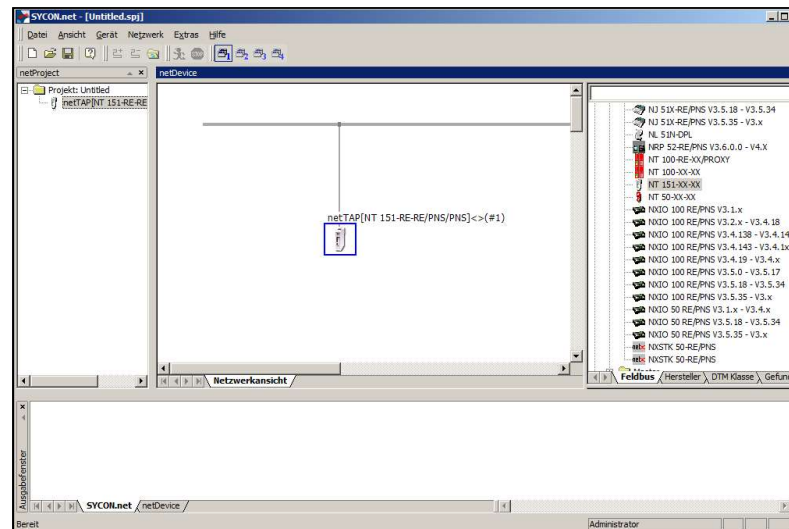
Rede B

# Subnetworking



## Ferramenta de Software – SYCON.net

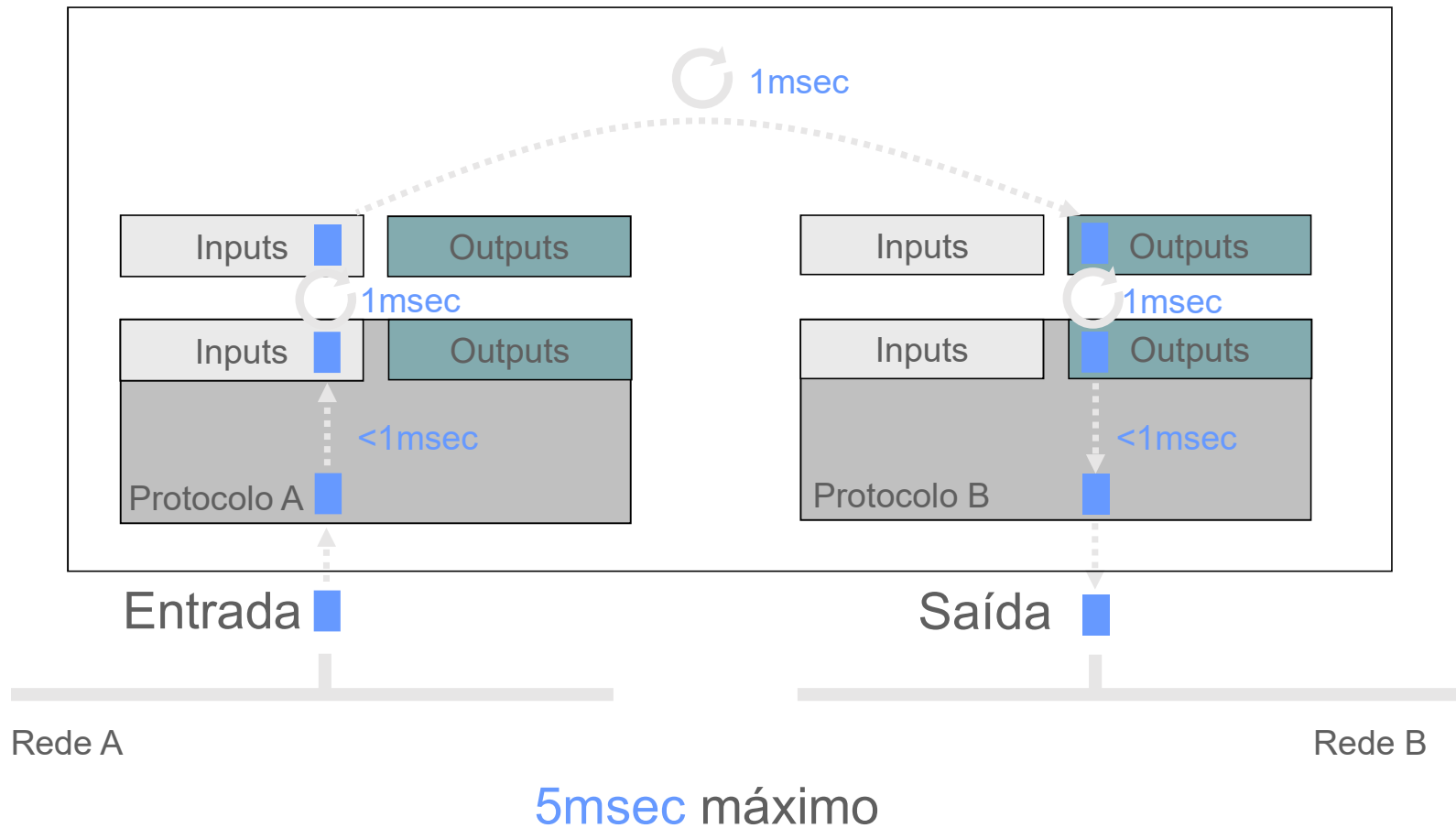
- Comissionamento manutenção e diagnóstico “all-in-one”
- Configuração da rede primária e secundária
- Download do firmware
- Mapeamento de E/S
- FDT/DTM



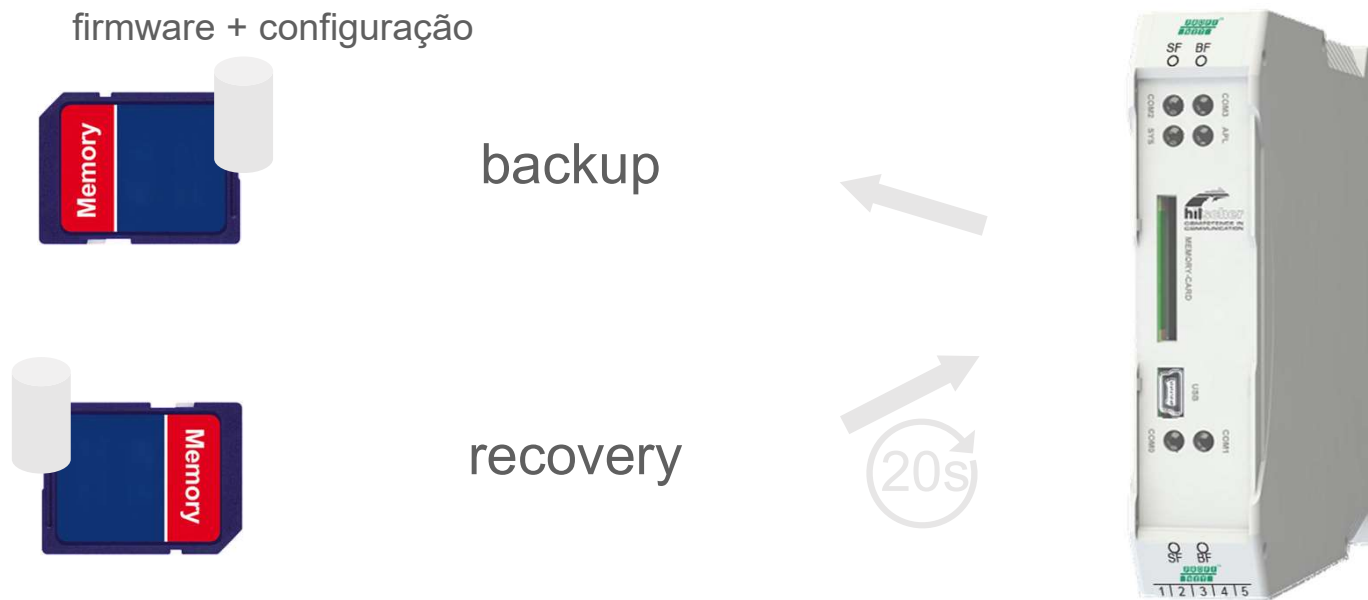
Como configurar?



## Tempo de processamento de dados



# Cartão de memória para inicialização e recovery



Dispositivo inicializado como novo em 20 segundos

# Matriz de protocolos

NT 151-RE-RE		Network A					
		EtherCAT	EtherNet/IP	POWERLINK	PROFINET	Sercos	
		Slave	Slave	Slave	Slave	Slave	
Network B	EtherCAT	Slave	/ECS/ECS	/EIS/ECS	/PLS/ECS	/ECS/PNS	/S3S/ECS
		Master	/ECS/ECM	/EIS/ECM	/PLS/ECM	/PNS/ECM	/S3S/ECM
	EtherNet/IP	Slave	/EIS/ECS	/EIS/EIS	/PLS/EIS	/EIS/PNS	/EIS/S3S
		Master	/ECS/EIM	/EIS/EIM	/PLS/EIM	/PNS/EIM	/S3S/EIM
	POWERLINK	Slave	/PLS/ECS	/PLS/EIS	/PLS/PLS	/PLS/PNS	/PLS/S3S
		Master	-	-	-	-	-
	PROFINET	Slave	/ECS/PNS	/EIS/PNS	/PLS/PNS	/PNS/PNS	/S3S/PNS
		Master	/ECS/PNM	/EIS/PNM	/PLS/PNM	/PNS/PNM	/S3S/PNM
	Sercos	Slave	/S3S/ECS	/EIS/S3S	/PLS/S3S	/S3S/PNS	/S3S/S3S
		Master	/ECS/S3M	/EIS/S3M	/PLS/S3M	/PNS/S3M	/S3S/S3M

## Contato **enVisia**<sup>®</sup>

Kelvin Santana

Sales Executive

Phone: (11) 2533-2583

Mobile: (11) 98788-3591

E-mail: [kelvin@envisia.com.br](mailto:kelvin@envisia.com.br)

Endereço: R. Arizona, 1042 – 04567-003 São Paulo – SP - Brasil